

# COMUNE DI ZOGNO - PROVINCIA DI BERGAMO

OGGETTO: Ambito Territoriale "AT\_02\_16246"

COMMITTENTI: Zogno 2016 S.r.l. - L'Orobica S.r.l.

LOCALITA': Via Cesare Battisti

TAVOLA  
**5**  
Planimetria generale stato di fatto con piano quotato

DATA 07.2019 **SCALA: 1:2000; 1:500.**

REV. 1 08.2019 **PERSICO GIAMPIETRO GEOMETRA**

REV. 2  
Via A. Locatelli n. 87 - Zogno (BG) tel. 0345/91321  
ISCRIZIONE ALBO GEOMETRI DI BERGAMO N. 3199



REV. 3 **ZANCHI MIRKO INGEGNERE**

REV. 4  
Viale della Vittoria n. 14 - San Pellegrino Terme (BG)  
ISCRIZIONE ALBO INGEGNERI DI BERGAMO N. 2698

IL TECNICO

IL TECNICO

I COMMITTENTI

# PLANIMETRIA GENERALE - QUADRO D'UNIONE 1:2000







15

3

16

Via Cesare Battisti

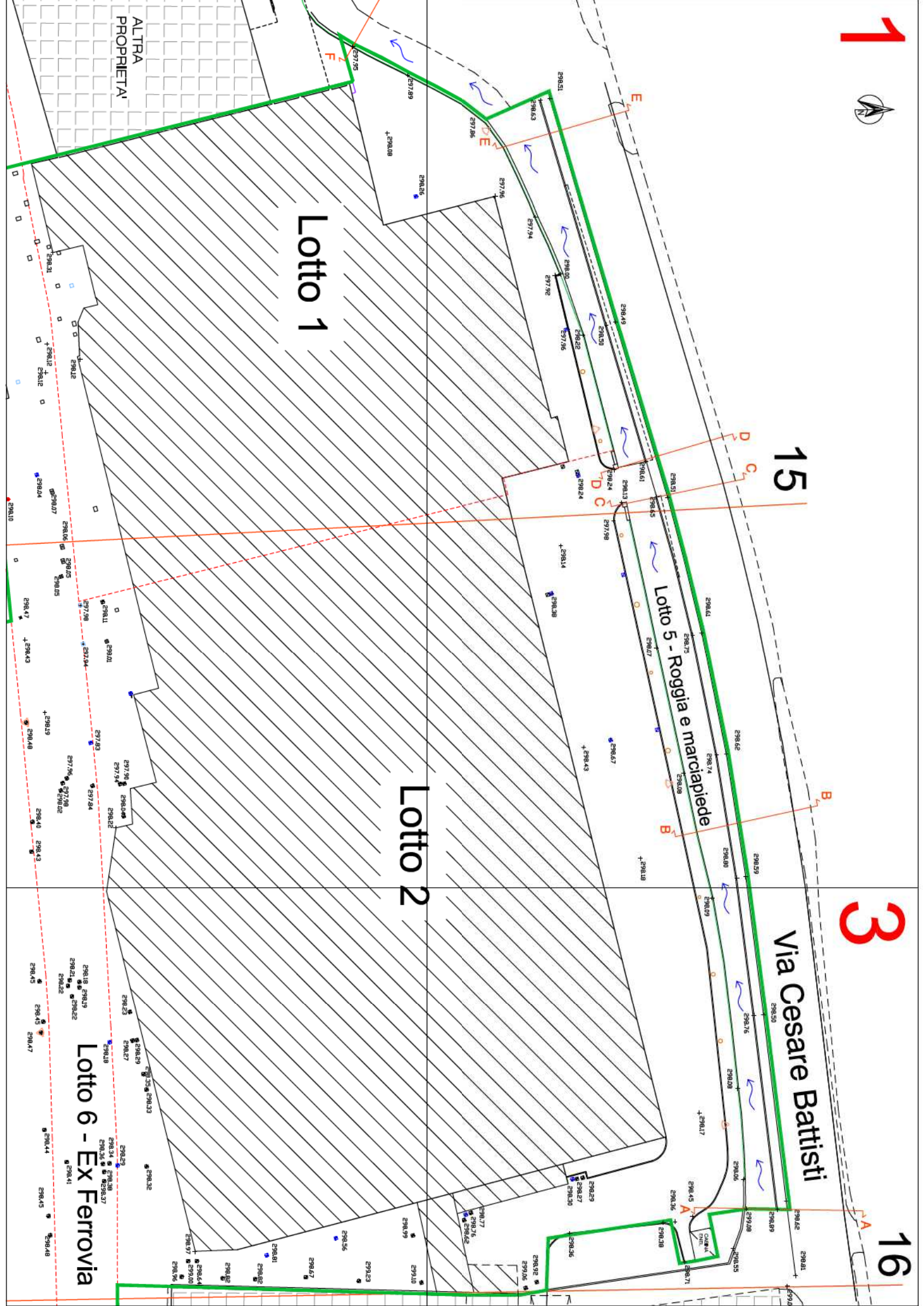
Lotto 5 - Roggia e marciapiede

Lotto 1

Lotto 2

Lotto 6 - Ex Ferrovia

ALTRA PROPRIETA'



Lotto 2

Lotto 1

Lotto 3

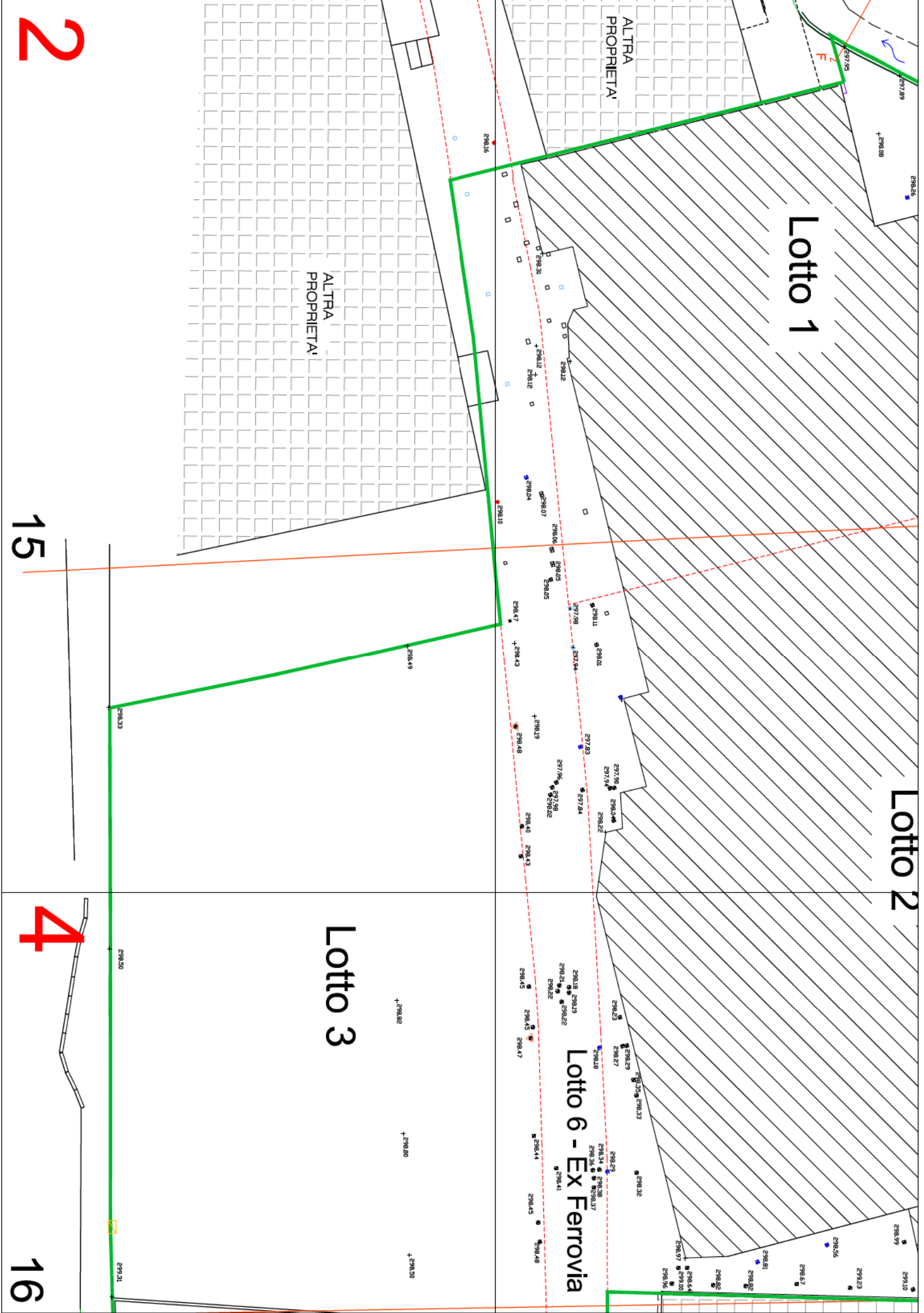
Lotto 6 - Ex Ferrovia

ALTRA PROPRIETA'

ALTRA PROPRIETA'

+Passivo

F



2

15

4

16



3

16

Via Cesare Battisti

5

17

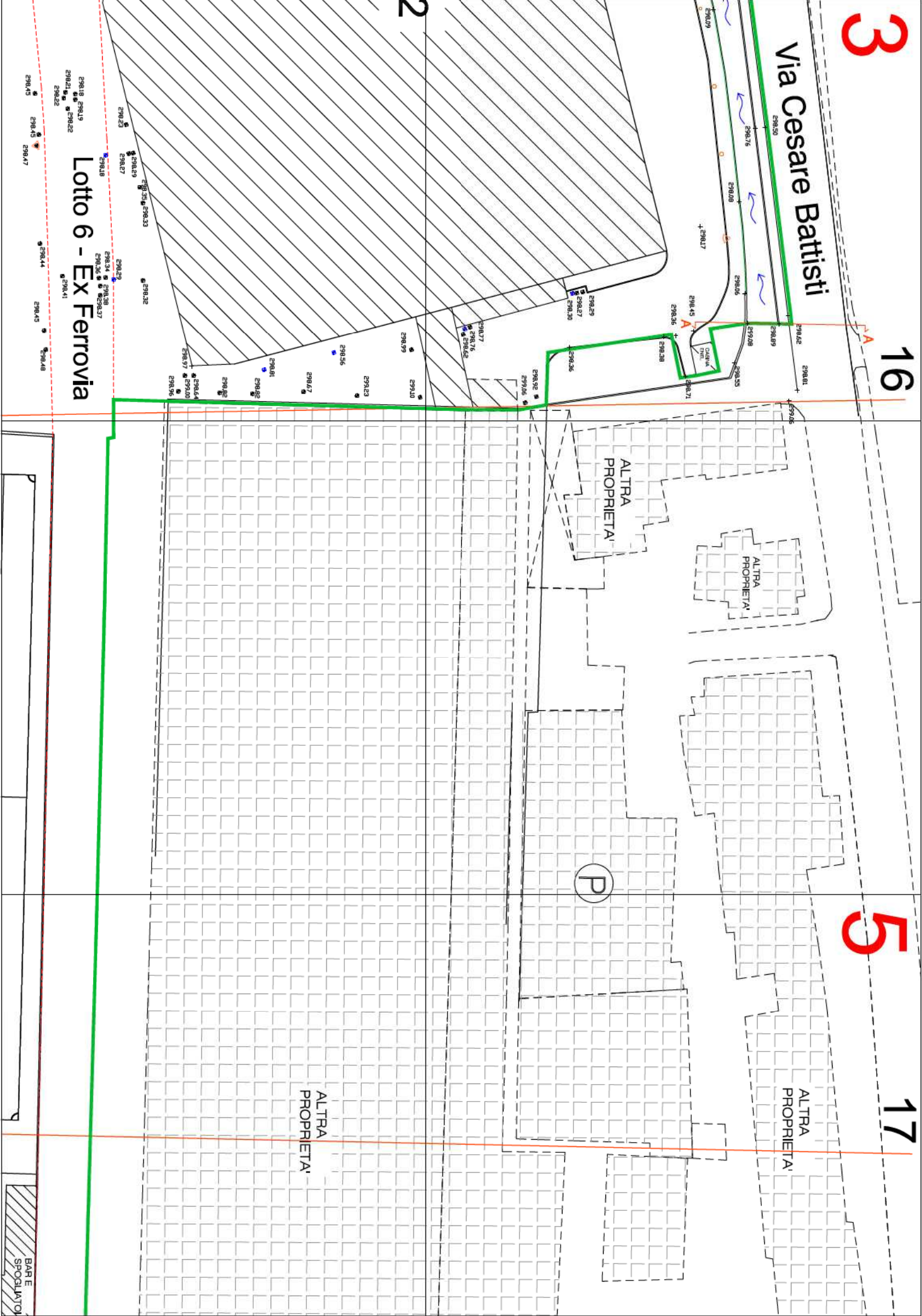
ALTRA PROPRIETA'

ALTRA PROPRIETA'

P

ALTRA PROPRIETA'

Lotto 6 - Ex Ferrovia



BARE SPOGLIATO

ALTRA  
PROPRETÀ

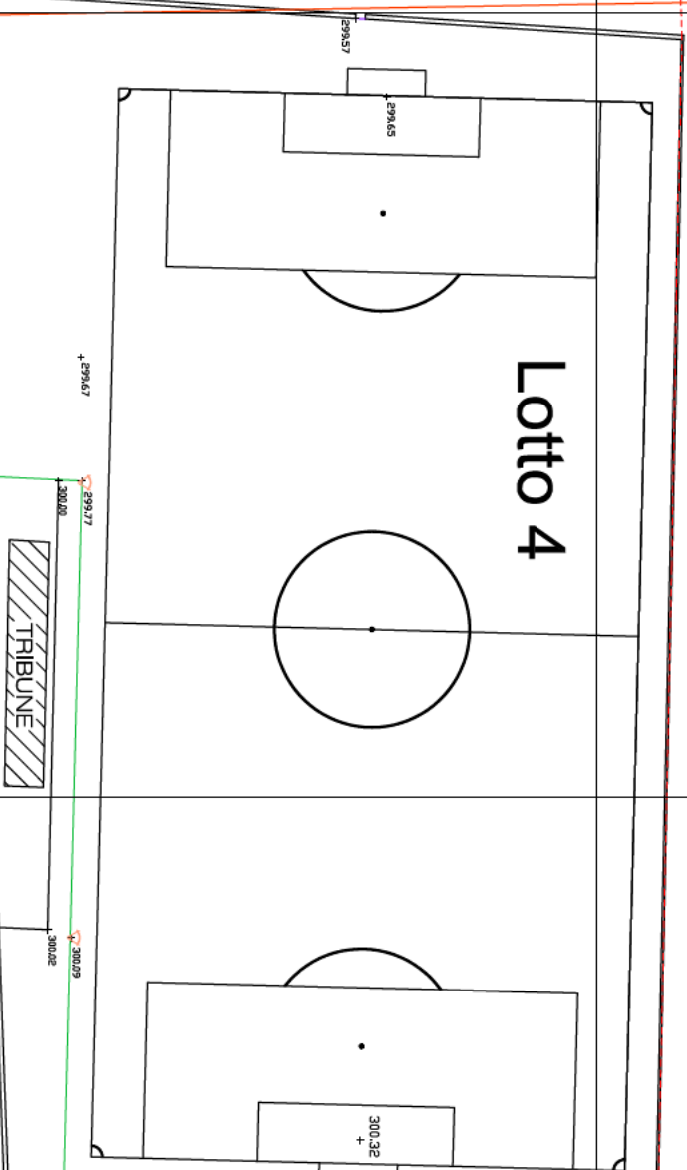
### Lotto 6 - Ex Ferrovia

298.10 298.19  
298.21 298.22  
298.22  
298.15 298.17  
298.15 298.17  
298.27  
298.29  
298.35 298.33  
298.32  
298.39  
298.41  
298.44  
298.45  
298.40  
298.34  
298.38  
298.37  
298.41  
298.31  
298.32  
298.33  
298.34  
298.35  
298.36  
298.37  
298.38  
298.39  
298.40  
298.41  
298.42  
298.43  
298.44  
298.45  
298.46  
298.47  
298.48  
298.49  
298.50  
298.51  
298.52  
298.53  
298.54  
298.55  
298.56  
298.57  
298.58  
298.59  
298.60  
298.61  
298.62  
298.63  
298.64  
298.65  
298.66  
298.67  
298.68  
298.69  
298.70  
298.71  
298.72  
298.73  
298.74  
298.75  
298.76  
298.77  
298.78  
298.79  
298.80  
298.81  
298.82  
298.83  
298.84  
298.85  
298.86  
298.87  
298.88  
298.89  
298.90  
298.91  
298.92  
298.93  
298.94  
298.95  
298.96  
298.97  
298.98  
298.99  
299.00

### Lotto 3

+ 298.82  
+ 298.80  
+ 298.50

### Lotto 4



4

16

Fiume Brembo

6

17

5

17

ALTRA  
PROPRIETA'

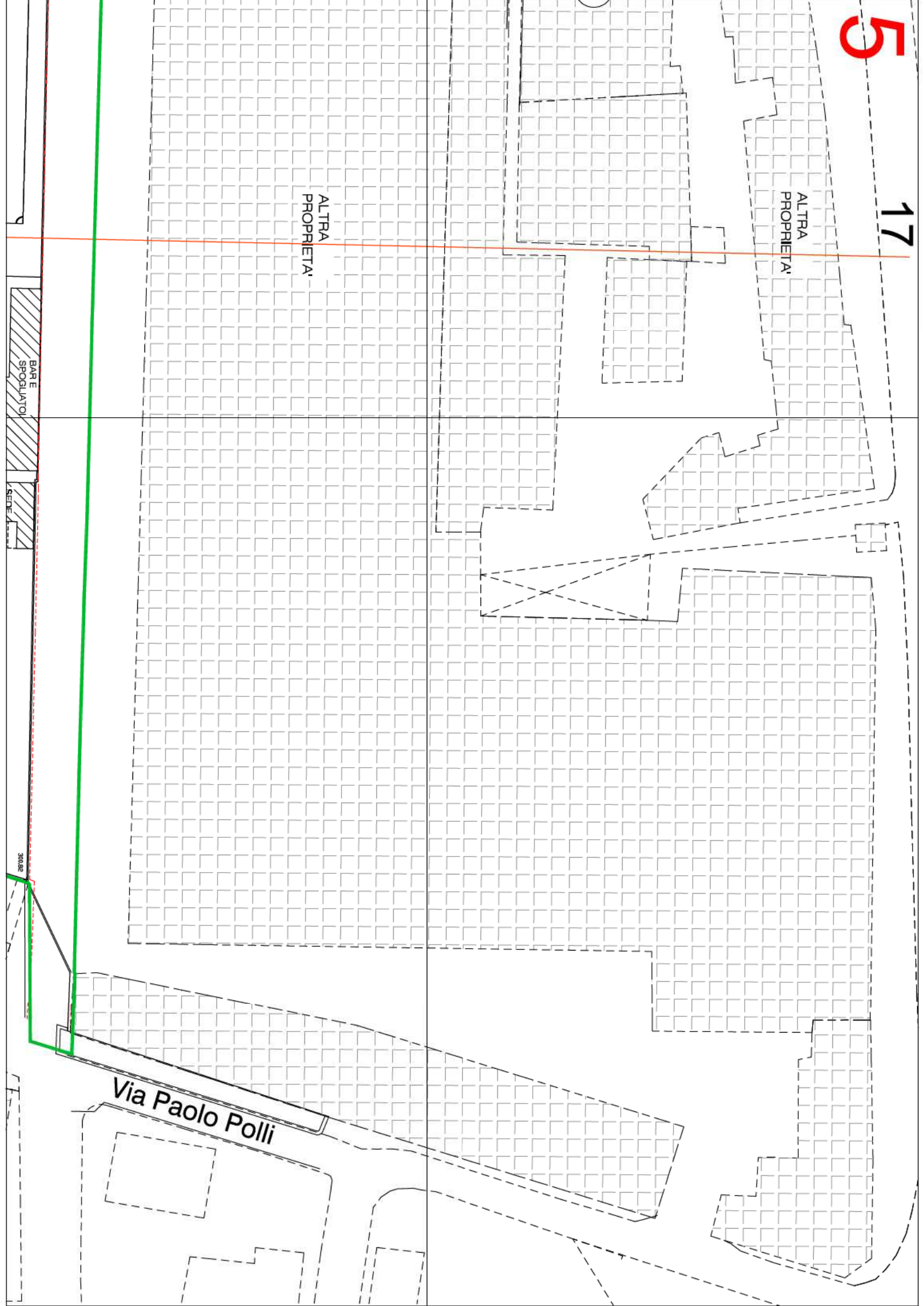
ALTRA  
PROPRIETA'

BARRE  
SPOGLIATO

SEDE

300026

Via Paolo Polli



ALTRA  
PROPRIETA'

Via Paolo Polli

Lotto 7 - Strada

6

17

